



COMPANHIA PAULISTA DE TRENS METROPOLITANOS

Gerência de Desenvolvimento Organizacional e Recursos Humanos - GRH

José Antonio Magri

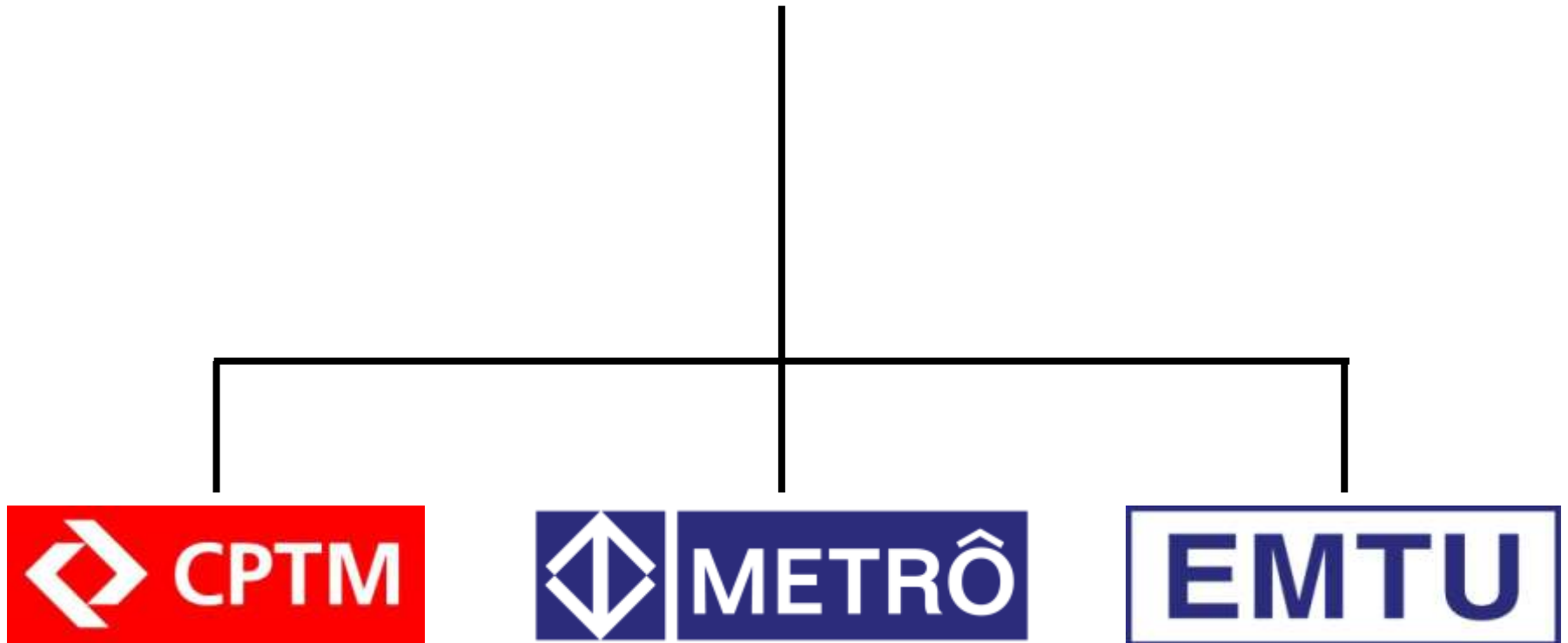
Telefone: 3293 - 4421

E-mail: MAGRI@cptm.sp.gov.br

TRANSPORTE METROPOLITANO



SECRETARIA DOS TRANSPORTES METROPOLITANOS



MISSÃO

Ofertar serviços de transporte de passageiros com padrões de excelência que atendam às necessidades e expectativas dos usuários e da sociedade.

Constituição da CPTM

1992
CRIAÇÃO

1993
APROVAÇÃO

1994
OPERAÇÃO SISTEMA CBTU
LINHAS 7/10 (antiga A/D) e 11/12 (antiga E/F)

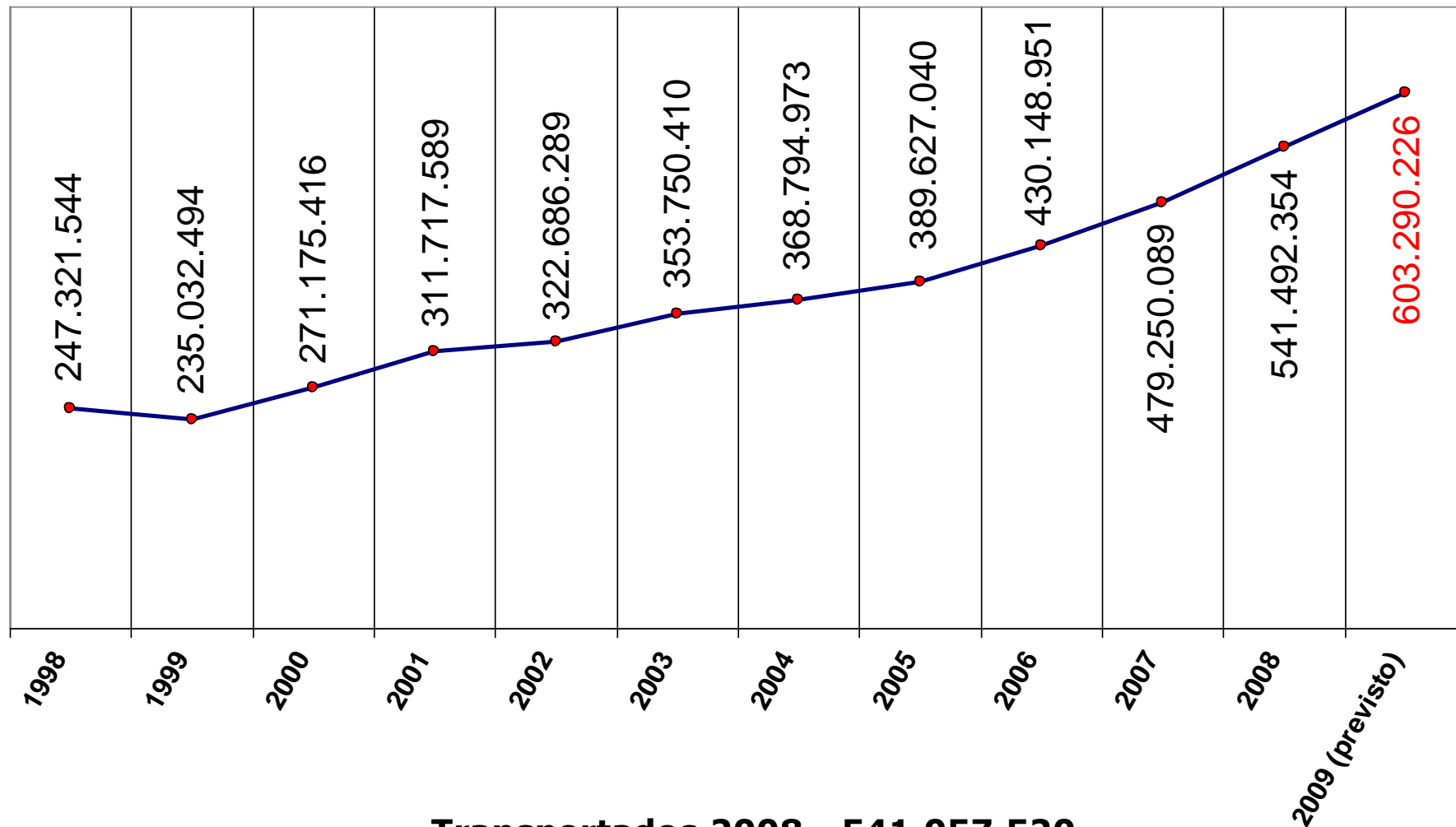
1996
OPERAÇÃO DO SISTEMA FEPASA
LINHAS 8/9 (antiga B/C)



CPTM - CARACTERÍSTICAS GERAIS

Extensão das Linhas	260,7 km
Municípios Atendidos	22
Trens Disponíveis	120/13 séries
Estações do Sistema	89
Estações de Transferência Dentro do Sistema	10
Número de Viagens / dia (dias úteis)	2.170
Número de usuários Transportados - Média dia Úteis (outubro 2009)	2.052.518

Evolução de passageiros transportados



Transportados 2008 - 541.057.520

Transportados Previsto 2009 - 603.290.226

Revolução no transporte sobre trilhos na CPTM

✓ Etapas concluída até 2009:

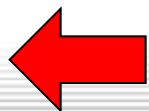
EXPANSÃOSP

• 9 NOVAS ESTAÇÕES ENTREGUES

• 12 NOVOS TRENS ENTREGUES

• 32 TRENS REFORMADOS

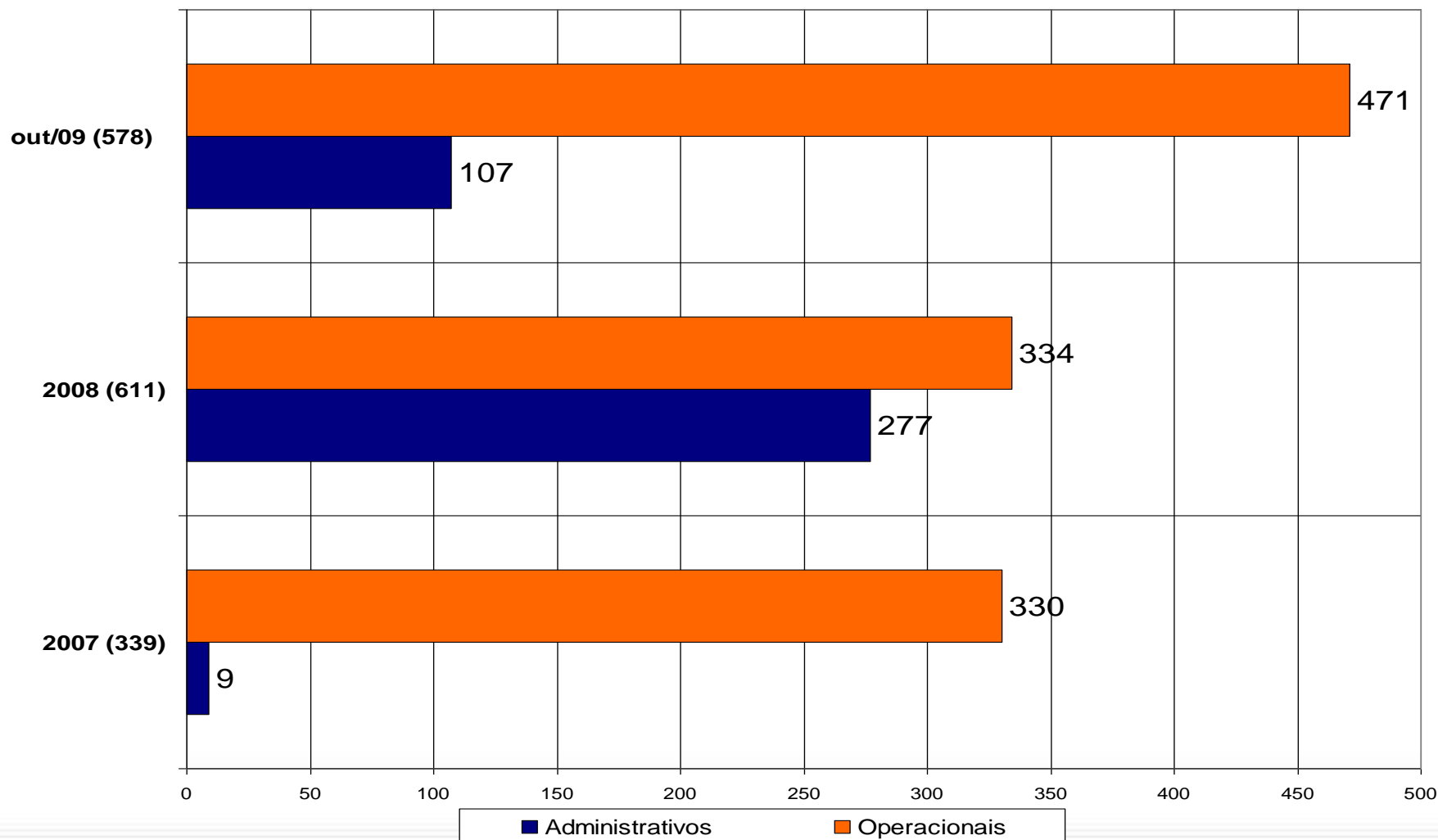
(DE UM TOTAL DE 34)



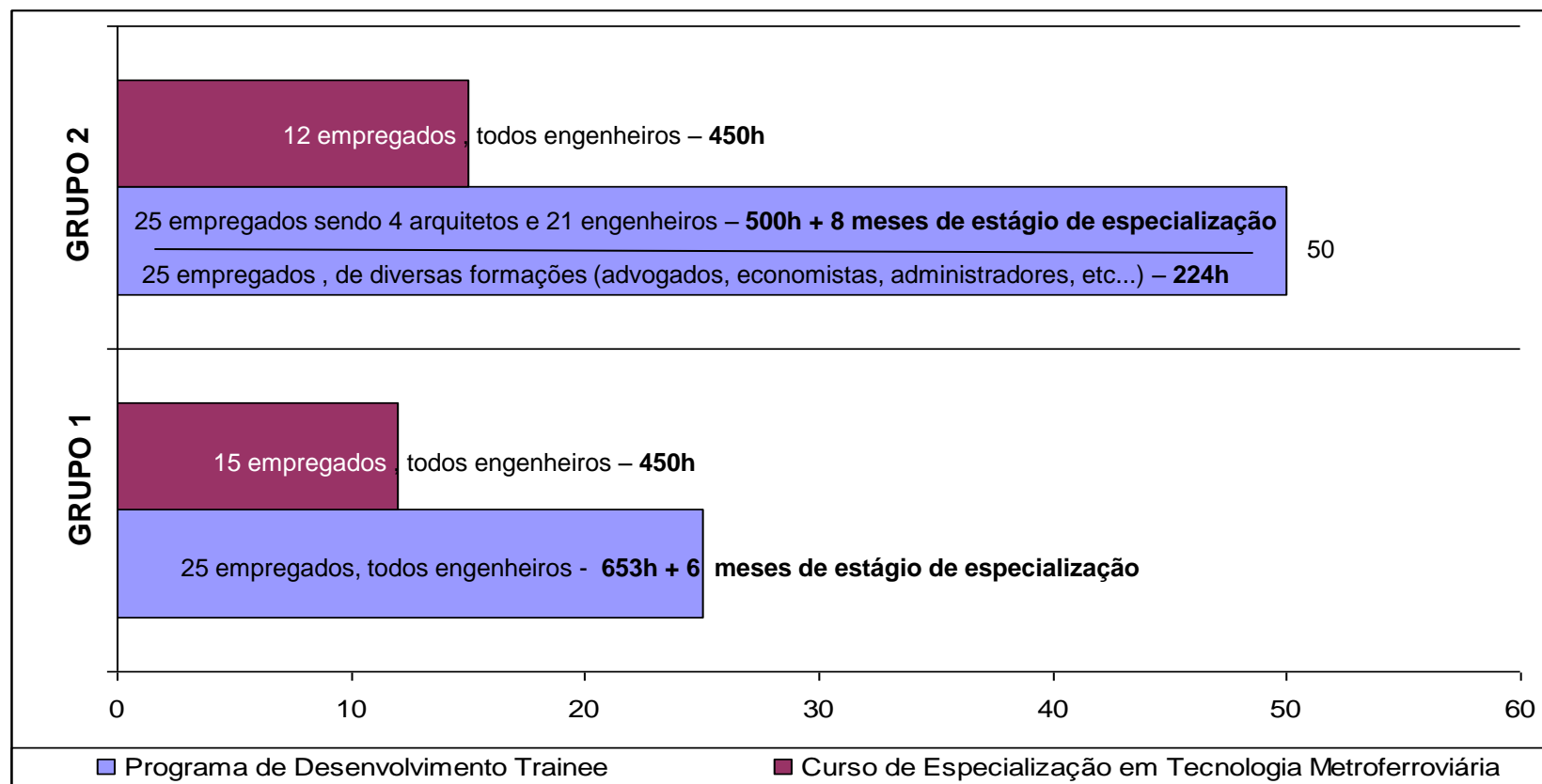
Revolução no transporte sobre trilhos - CPTM e METRÔ

- ✓ Construção de novas linhas, estações e compra de trens – 20 bilhões até 2010.
- ✓ Formação de rede com qualidade de metrô – 240 km até 2010 e 370 km até 2014.
- ✓ Redução da emissão de poluentes na atmosfera.
- ✓ Desenvolvimento econômico: Geração de empregos e aumento da mobilidade urbana.

Empregados Admitidos em 2007, 2008 e até out/09



Programas de Aperfeiçoamento Técnico



Quantitativo de participantes do Programa de Trainee e do Programa da Poli , especificando o segmento de atuação e carga horária do programa

