

# **SEMINÁRIO DE NEGÓCIOS NOS TRILHOS ENCONTREM 2006**

## **Investimentos em Participações de Longo Prazo para Investidores Institucionais**

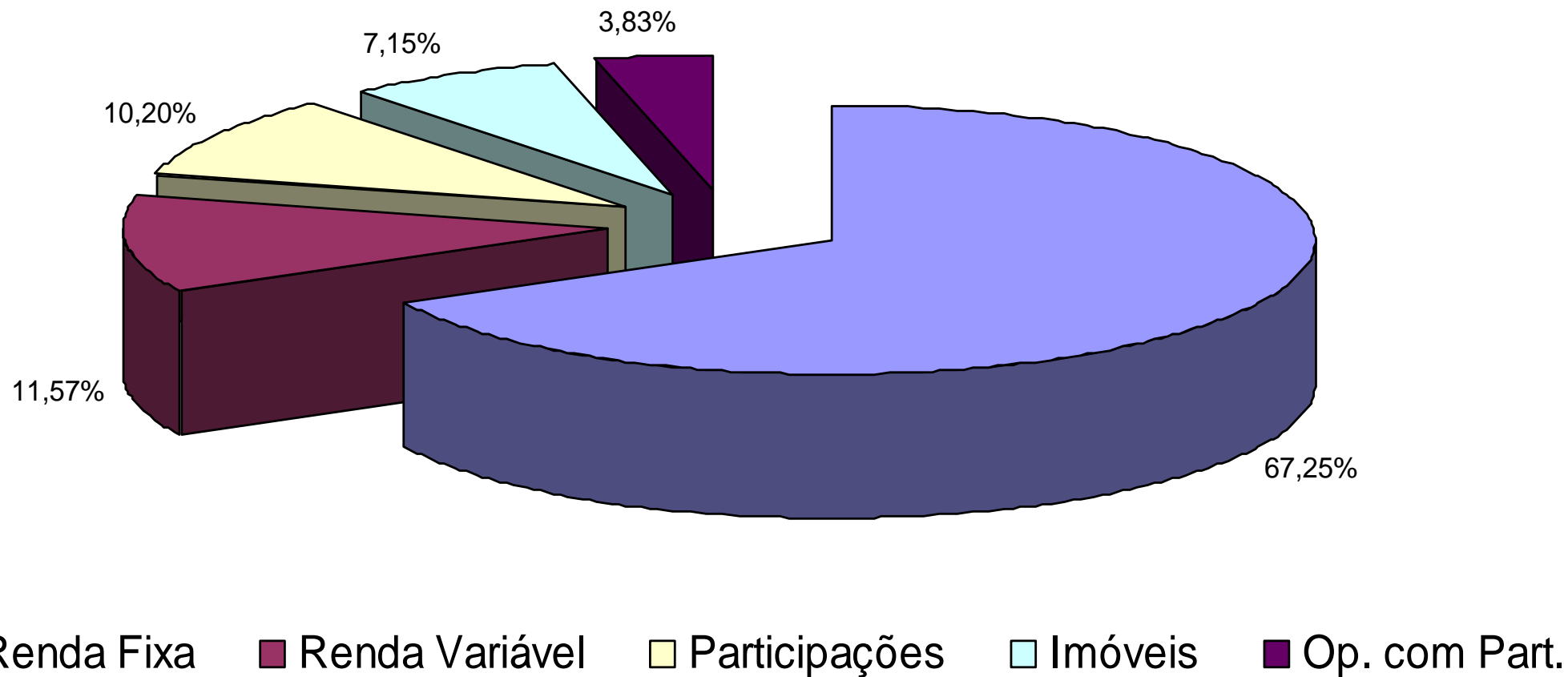
**Carlos Alberto Rosa  
Coordenador de Participações**

**07/11/2006**

- **FUNCEF – Visão geral**
- **Decisão de Investir**
- **Fundos de Investimento**
- **Por quê investimento em Infra-Estrutura?**
- **Fundos Ativos ou Aprovados**

- EFPC, fundação privada, sem fins lucrativos, dotada de patrimônio próprio e autonomia administrativa e financeira;
- Criada em 1º-/08/1977 – base Lei 6.435 (regras para o funcionamento dos Fundos de Pensão no Brasil).
- 76,6 mil associados, sendo 51,6 mil na ativa (empregados da Caixa) e 25 mil aposentados e pensionistas
- Patrimônio de R\$ 22,7 bilhões (jul/2006)

## Composição do Patrimônio (R\$ 22,7 bi em julho de 2006)

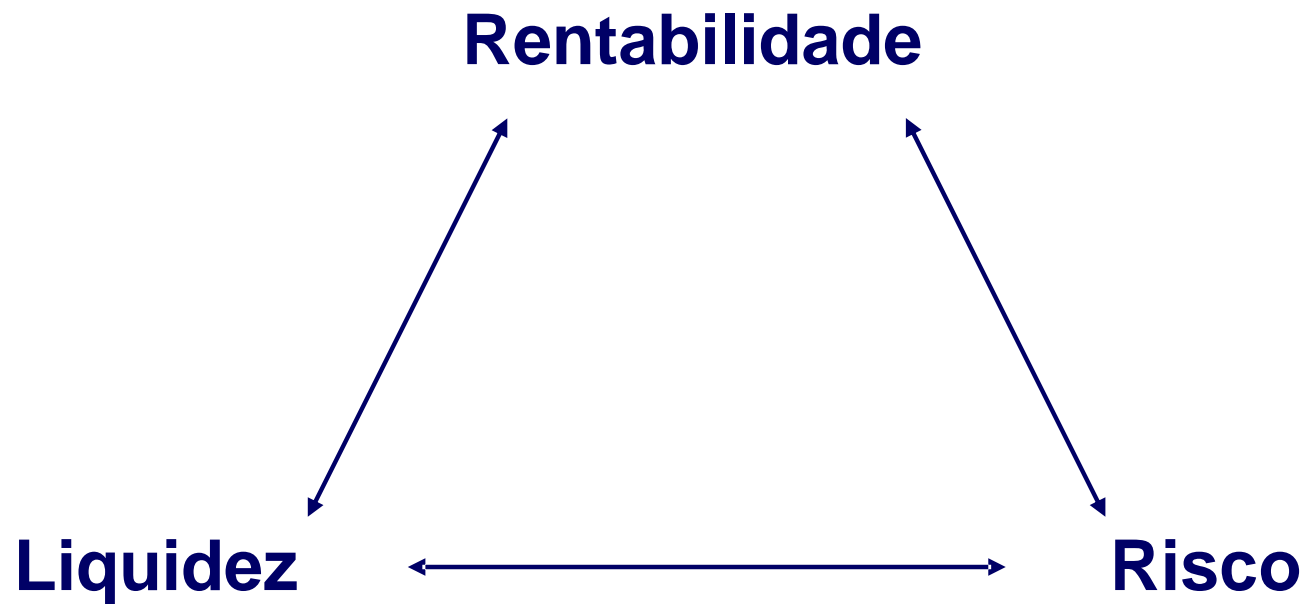


## Composição da Renda Variável (R\$ milhões)

Fundos de Ações	1.062,74
Ações - Carteira Própria	1.081,99
Participações Diretas	477,46
Fundos de Participações	2.312,82
<b>TOTAL</b>	<b>4.935,00</b>

- **FUNCEF – Visão geral**
- **Decisão de Investir**
- **Fundos de Investimento**
- **Por quê investimento em Infra-Estrutura?**
- **Fundos Ativos ou Aprovados**

## Componentes:



## **Componentes:**

### **Rentabilidade**

Meta atuarial

Custo de oportunidade

### **Liquidez**

Ativo X Passivo

Diferentes possibilidades de saída

## Componentes:

### **Risco**

Diversificação

Ativos não disponíveis (SPC 3121/03)

Mecanismos de Governança

Histórico do Gestor

- **FUNCEF – Visão geral**
- **Decisão de Investir**
- **Fundos de Investimento**
- **Por quê investimento em Infra-Estrutura?**
- **Fundos Ativos ou Aprovados**

# Veículos de Investimento de Longo Prazo e Estágios de Desenvolvimento Empresarial

**MERCADO/  
VEÍCULO  
DE  
INVEST.**

**Ações**

**Mezanino**

**Private Equity**

**Venture Capital**

**Seed  
Capital**

**Estágios  
Corporativos**

**Start up**

**Desenvolvimento**

**Pré-Mercado**

**Mercados  
Líquidos**

- **Participação Direta**

- Participação acionária com acesso à gestão.

- **Fundos de Participações**

- **Seed Capital:** planos de negocio → projetos empresariais;
- **Private Equity / Venture Capital:** participação em pequenas e médias empresas com potencial;
- **Fundo de *governance*:** participação em cias. de capital aberto, com efetivo exercício de governança;

- **Fundos de Participações (continuação)**
  - **Mezanino:** combina dívida (debêntures, garantia, etc.)  
e capital (lucro, bônus, etc.);
  - **Participações:** operação estruturada p/ participação em projeto específico de investimento (ex. privatizações, setorial, aquisição para reestruturação).

## Investimento de Longo Prazo via FIP

- possibilidade de investimentos em médias empresas com potencial de crescimento;
- definição claro do foco do investimento do gestor ou do fundo;
- definição ex-ante das formas de saída dos investimentos;
- adoção de boas práticas de Governança Corporativa;
- Legislação mais consolidada (391 e 3121);
- novo patamar p/ o mercado de capitais (níveis de governança e mercado de acesso – Bovespa);
- maior número de gestores;
- regulamentos mais completos e participação nas decisões de investimento e desinvestimento.

- **FUNCEF – Visão geral**
- **Decisão de Investir**
- **Fundos de Investimento**
- **Por quê investimento em Infra-Estrutura?**
- **Fundos Ativos ou Aprovados**

## Alternativas de Investimento para Fundos de Pensão

### Setor de Infra-estrutura

#### Necessidade Anual de Investimento em Infra-estrutura

Setor	R\$ bilhões
Energia elétrica	16,6
Petróleo e gás natural	31,5
Transportes	16,8
Telecomunicações	13,2
Saneamento básico	9,6
<b>TOTAL</b>	<b>87,7</b>

Fonte: **ABDIB** - Agenda da Infra-estrutura 2007-2010

- grande carência de investimentos no setor;

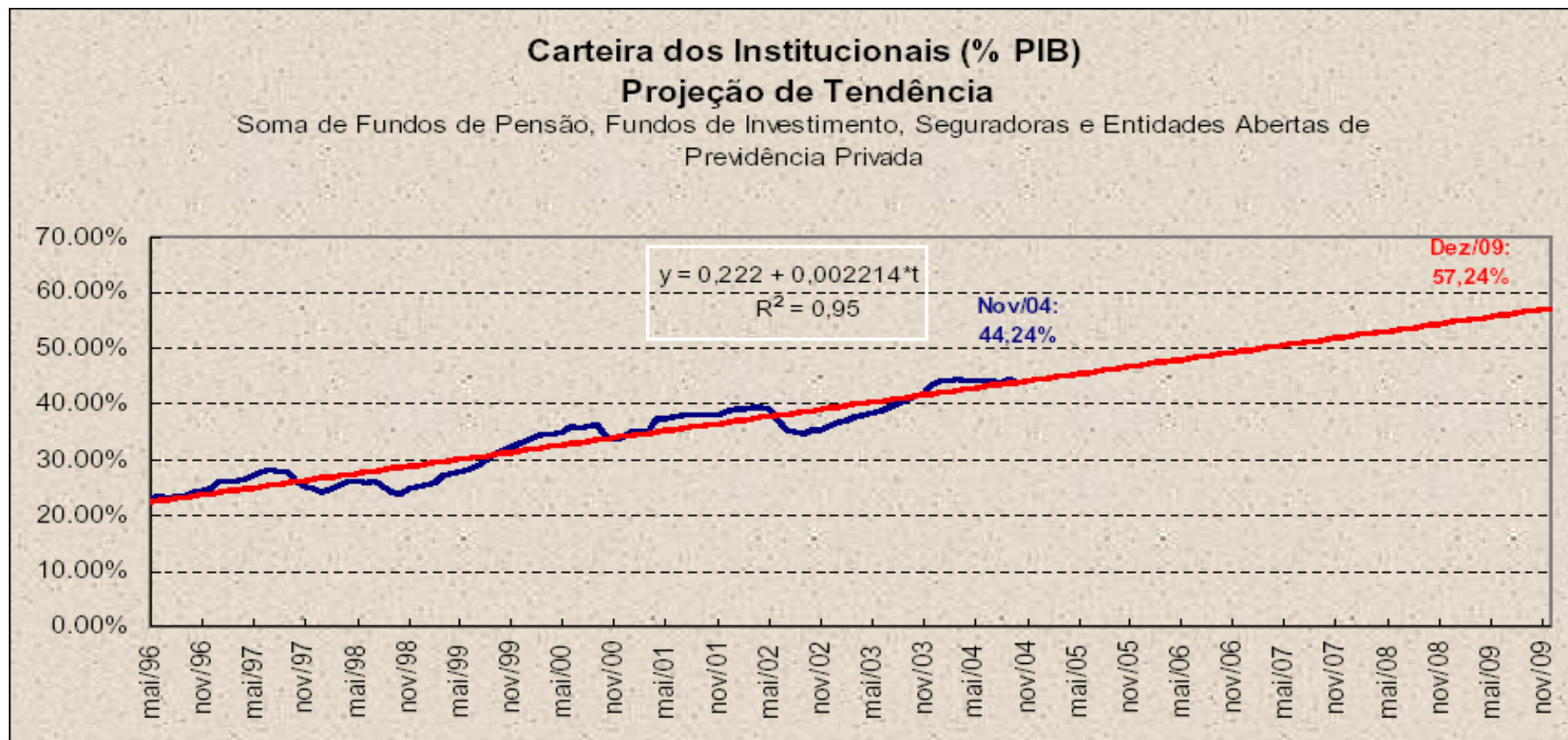
Taxa de investimento em infra-estrutura (% do PIB)

	2000	2001	2002	2003	2004	2005	2006*	2007*
<b>Inflação (IPCA)</b>	6,0	7,7	12,5	9,3	7,6	5,7	3,0	4,2
<b>Crescimento (PIB)</b>	4,4	1,3	1,9	0,5	4,9	2,3	3,5	3,5 / 4,5
<b>Tax. de Juros Nominal (média)</b>	17,4	17,3	19,1	23,4	16,3	19,5	15,1	12,8

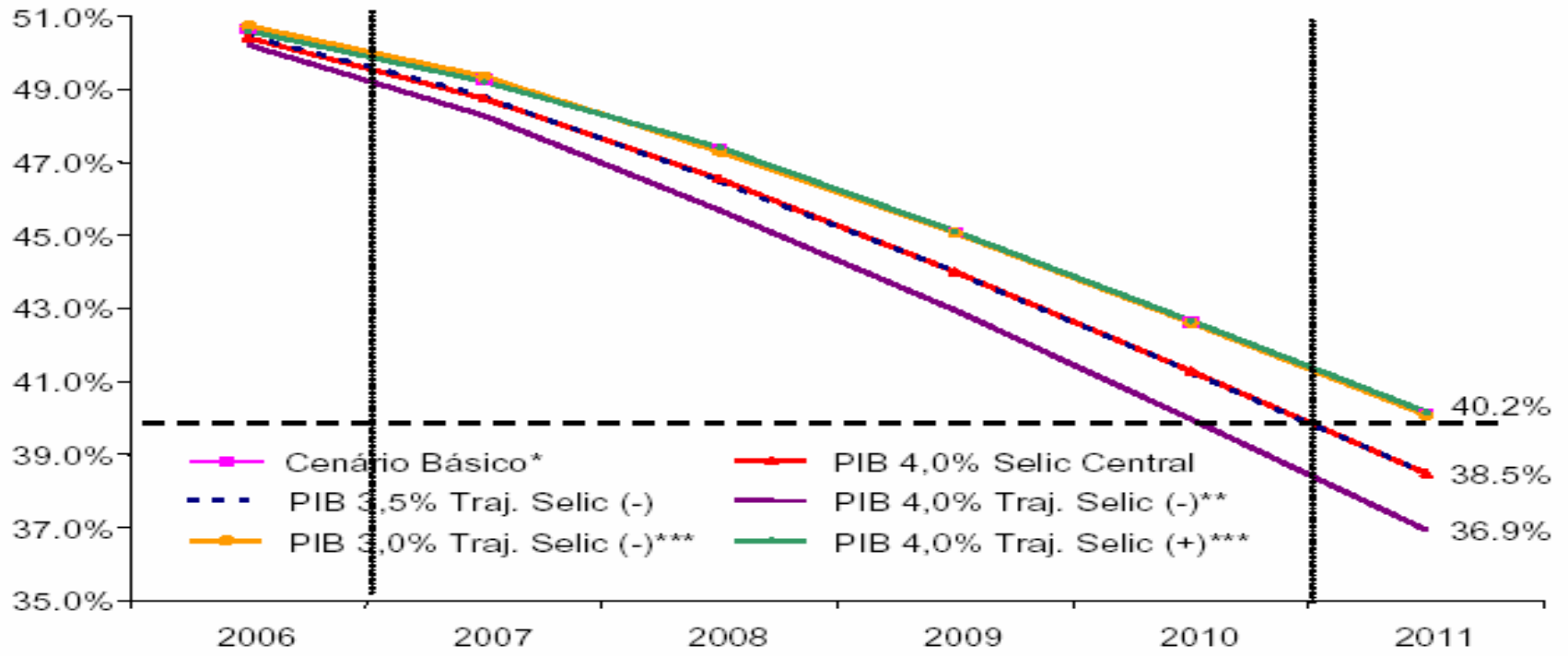
\* Estimativa

Fonte: Bacen - expectativas de mercado

Mantendo a tendência histórica, e um crescimento real do PIB de 3,5% a.a., os recursos podem chegar a 57% do PIB em 2009.



# Projeção dívida/ PIB 2006/2010



Fonte: Banco Central e Tesouro Nacional

\* Expectativa de Mercado Focus

\*\* Baseado num cenário de choque positivo de oferta (reformas e mais competitividade)

\*\*\* Baseado num cenário de choque de demanda.

- **FUNCEF – Visão geral**
- **Decisão de Investir**
- **Fundos de Investimento**
- **Por quê investimento em Infra-Estrutura?**
- **Fundos Ativos ou Aprovados**

Fundos de Investimentos	Tipo	FUNCEF (%)
Carteira Ativa II*	Participação	59,36%
Dynamo Puma II	Governança	25,00%
Governança e Gestão	Participação – PE	13,47%
Brasil Energia**	Participação - PE	22,30%
Darby Stratus***	Mezanino	25,00%
Infra-Brasil**	Participação/ Mezanino	25,00%
AG ANGRA Infra-estrutura**	Participação – PE	17,52%
Logística Brasil**	Participação – PE	17,32%
Investidores Institucionais*	Participação	21,40%
Brasil Private Equity (encerrado em 2006)	Private Equity	4,20%
Dynamo Puma (encerrado em 2005)	Governança	11,93%
FCF Ações*	Participação	8,19%

(\*)1º- Ciclo PE -privatizações; (\*\*) FIP infra-estrutura recém aprovados  
 (\*\*\*) em fase de captação

	<b>FIP</b>	<b>Patrimônio R\$ milhões</b>	<b>FUNCEF R\$ milhões</b>
	GG	300	40
	Dynamo Puma II	200	50
Infra - estrutura	<b>Brasil Energia</b>	<b>740</b>	<b>165</b>
	<b>AG/ANGRA Infra-estrutura</b>	<b>697</b>	<b>120</b>
	<b>Logística Brasil</b>	<b>462</b>	<b>80</b>
	<b>Darby Stratus</b>	<b>200 - 350</b>	<b>50 - 80</b>
	<b>Infra Brasil</b>	<b>804 - 1.500</b>	<b>201 - 225</b>
		<b>3.203 - 4.049</b>	<b>639 - 710</b>

## **InfraBrasil Fundo de Investimento em Infra-estrutura**

- Período: 15 anos
- Gestor: ABN AMRO
- Cotistas: Funcef, Petros, Previ, Valia, Banesprev, Private Bank, Banco do Brasil, BNDES.
- Empréstimo de até US\$ 75 milhões do BID (Banco Interamericano de Desenvolvimento).
- Capital Comprometido: R\$ 804 milhões (US\$ 350 milhões).
- Capital Alvo: R\$ 1.07 bilhão (US\$ 475 milhões).
- Setores Alvo: infra-estrutura (transporte, energia, saneamento).

## **AG ANGRA Infra-estrutura**

- Período: 10 anos
- Gestor: AG ANGRA
- Cotistas: Funcef, Petros, Banco do Brasil, Fund. Atlântico, Forluz, Telos e Ceres.
- Capital Comprometido: R\$ 697 milhões (US\$ 300 milhões).
- Setores Alvo: Infra-estrutura (transporte, saneamento, infra-estrutura industrial, e oportunidades específicas em petróleo e gás).

## **Brasil Energia FIP**

- Período: 10 anos
- Gestor: Pactual Gestora de Recursos Ltda.
- Cotista: Funcef, Petros, BNDES, Real Grandeza, Banco do Brasil, Fapes, Pactual, Banesprev e Infraprev.
- Capital Comprometido: R\$ 740 milhões (US\$ 328.9 milhões).
- Setor Alvo: Energia Elétrica.

## **Logística Brasil FIP**

- Período: 10 anos
- Gestor: GP Investimentos S.A.
- Cotista: Funcef, Petros, Previ, Banco do Brasil, BNDES, Fibra-Itaipú e Fund. Atlântico.
- Capital Comprometido: R\$ 462 milhões (US\$ 205,3 milhões).
- Setores Alvo: infra-estrutura (transportes, portos e armazenagem).

## **Darby Brasil – Mezanino**

- Período: 10 anos
- Gestor: Darby-Stratus
- Cotistas: o Fundo ainda se encontra em processo de captação.
- Capital Comprometido: R\$ 350/400 milhões (US\$ 155/177 milhões).
- Setores Alvo: infra-estrutura (inclui oportunidades específicas em agricultura).



**CARLOS ALBERTO ROSA**  
**Coordenador de Participações**

**FUNCEF**

[crosa@funcef.com.br](mailto:crosa@funcef.com.br)

**(61) 3329-1769**